



Türkçe , Matematik , Fen Bilimleri , Hayat Bilgisi

# 4. SINIF HAZIRBULUNUŞLUK FASİKÜLÜ

İĞDIR ÖLÇME DEĞERLENDİRME MERKEZİ





**T.C.  
MİLLÎ EĞİTİM BAKANLIĞI  
ÖLÇME, DEĞERLENDİRME VE SINAV HİZMETLERİ  
GENEL MÜDÜRLÜĞÜ**

**2021 - 2022 ÖĞRETİM YILI  
İğdır Ölçme Değerlendirme Merkezi**

**3. Sınıf  
4. Sınıf Türkçe Hazırbulunuşluk testi**

<b>Bu teste bulunan ders/dersler ve soru sayısı</b>	
TÜRKÇE	18
MATEMATİK	18
FEN BİLİMLERİ	10
HAYAT BİLGİSİ	10

## 4. Sınıf Tüm Dersler Hazırbulunuşluk Fasikülü

1. (1) Serap, o gün tiyatro seçmelerine katılacaktı. (2) Bu seçmelere ilk defa katılacağı için heyecanlıydı. (3) Okuduğu ve hayal ettiği karakterleri canlandırmak istiyordu. (4) Oyunculuk konusunda başarılıydı ama henüz hiçbir oyunda yer almamıştı.

**Bu metinde numaralanmış cümlelerin hangisinde duygusal bir ifadeye yer verilmiştir?**

- A) 1. B) 2. C) 3. D) 4.

2. – Öküzün büyüklüğü bir kurbağanın çok hoşuna gitmiş. O da öküz gibi olmak istemiş ve kendisini ağır ağır şişirmeye başlamış. Bunu gören arkadaşı:

– Boşuna uğraşıp durma. Onun yanına bile yaklaşmadın. Zaten onun kadar büyük olman mümkün değil, demiş.

– Bu sözlere kulak asmayan bizim kurbağa kendisini şişirmeye devam etmiş. Biraz daha, biraz daha derken sonunda patlayarak can vermiş.

**Bu hikâyeden aşağıdaki sonuçlardan hangisi çıkarılamaz?**

- A) İnsanlar, boyundan büyük işlere kalkışmamalıdır.  
B) Arkadaşlarımızın uyarılarını dikkate almalıyız.  
C) Başkalarına özenmek kötü sonuçlara yol açabilir.  
D) İnsanlar yeteneklerine uygun işlerde çalışmalıdır.

3. Osman, o gün gezerken tarlanın yakınında dağ çilekleriyle dolu bir yer keşfetti. O kadar dağ çileğini bir arada görünce çok şaşırıldı. Dağ çileklerinden toplayabildiği kadarını toplayıp sepetlere doldurdu. "Keşke arkadaşlarım da burada olsalardı, bu çilekleri tatsalardı." diye hayıflandı.

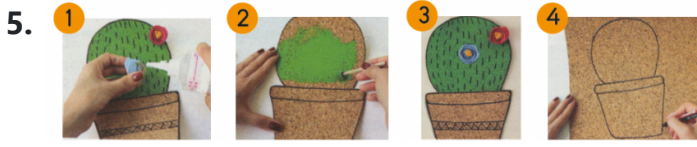
**Aşağıdakilerden hangisi bu metne göre hayal ürünüdür?**

- A) Osman'ın dağ çilekleriyle dolu bir yer keşfetmesi  
B) Osman'ın dağ çileklerini görünce çok şaşırması  
C) Osman'ın dağ çileklerini toplayıp sepetlere doldurması  
D) Osman'ın arkadaşlarıyla birlikte dağ çileği yemesi

4. Zeytin yetiştiriciliğinin MÖ 4000 yıllarında Anadolu'da başladığı, buradan da Akdeniz Bölgesi'ne yayıldığı tahmin ediliyor. Günümüzde ise dünyadaki üretiminin neredeyse tamamı Akdeniz Bölgesi'nde gerçekleştiriliyor. Zeytin ağacının boyu on metreye kadar ulaşabiliyor. Dalları sık, yaprakları her zaman yeşildir. Yapraklarının üstü koyu yeşil ve tüsüzdür.

**Bu metinde "zeytin" ile ilgili aşağıdaki sorulardan hangisinin cevabı yoktur?**

- A) Nerede yetiştirilir?  
B) Hangi alanlarda kullanılır?  
C) Zeytin yetiştiriciliği ilk kez ne zaman yapılmıştır?  
D) Yapraklarının özellikleri nedir?



5. Numaralanmış görsellerin, olayların oluş sırasına göre dizilişi aşağıdakilerden hangisidir?

- A) 2 - 3 - 4 - 1                      B) 2 - 4 - 1 - 3  
C) 4 - 2 - 1 - 3                      D) 4 - 3 - 2 - 1

6. Plastik ambalajlarda bulunan fitalat maddesi, temas hâlinde bulunduğu gıdalara rahatlıkla geçiyor. Gıdayla plastik ambalajın temas süresi uzadıkça "fitalat"ın etkisi de artıyor. 17-62 yaş arasındaki 250 kişide yapılan inceleme sonucunda, kan ve idrarlarında fitalat oranı yüksek olan kişilerin aynı zamanda obezite hastası olduğu da ortaya çıktı.

**Bu haber metninden aşağıdaki yargıların hangisine ulaşılır?**

- A) 17 yaşın altındaki ve 62 yaşın üstündeki bireyler obezite riski taşır.  
B) Fitalatlı ambalajlarda bulunan gıdaları tüketenler, obezite hastası olabilir.  
C) Plastik ambalajlarda saklanan ürünler, insan sağlığını hiçbir şekilde tehdit etmez.  
D) Gıdanın plastik ambalaj içinde bulunduğu sürenin uzaması, fitalatın gıda üzerindeki etkisini artırmaz.

7. Aşağıdakilerin hangisinde altı çizili kelimelerdeki anlam ilişkisi diğerlerinden farklıdır?

- A) Sorumsuzluğundan bıktım, usandım.  
B) Neşeli, sevinçli günler geride kaldı.  
C) Ortalıkta ses seda yoktu.  
D) Sağınıza solunuza bakarak karşıya geçin.

8. Aşağıdaki cümlelerden hangisinin sonuna "soru işareti (?)" konmalıdır?

- A) Başarıya ulaşmak neden bu kadar zor  
B) Onun nerede olduğunu kimse bilmiyordu  
C) Çalışmayı nasıl sürdüreceğimize karar veremedik  
D) Benimle gelip gelmeyeceğinden emin değildi

9. Aşağıdaki cümlelerin hangisinde "soru işareti (?)" kullanılmalıdır?

- A) Olayı ona anlatmak için mi gitti  
B) Ona ne kadar anlayışlı davrandığını görmüştük  
C) Çalışmaya devam ettiler birbirlerine yardım ederek  
D) Araba bir süre sonra tepeyi aştı

10. Aşağıdakilerin hangisinde, "sarı" sözcüğü bir adın önüne gelerek onu renk bakımından nitelemiştir?

- A) Sonbaharla birlikte her taraf sarardı.  
B) Annem, sarı kazağımı dolaba kaldırmış.  
C) Sarı, doğada azca bulunan bir renktir.  
D) Benim en sevdiğim renk sarıdır.

11. Aşağıdaki kelimelerden hangisi sözlük sırasında en sonda yer alır?

- A) Mikrop                                      B) Mikrofon  
C) Mikroskop                                D) Mikro

12. 1. Havanın soğuğu insanın yüzünü yakıyor.  
2. Mahalleli, topladığı çöpleri boş arazide yaktı.  
3. Ütü yaparken televizyona dalınca eteğin ucunu yakmış.  
4. Odasındaki lambayı gereksiz yere yakıyor.  
"Yakmak" sözcüğü numaralanmış cümlelerin hangisinde "ateşle yok etmek" anlamında kullanılmıştır?

A) 1 B) 2 C) 3 D) 4

13. Günümüzde bazı ülkelerde alışveriş poşeti kullanılmıyor.  
Bu cümlede aşağıdaki sorulardan hangisinin yanıtı yoktur?

A) Ne? B) Ne zaman?  
C) Nerede? D) Nasıl?

14. 1. Sırt çantasını alıp traktöre doğru hızlı hızlı yürüdü.  
2. Traktör, incir ağacının arkasındaki sertleşmiş toprak zemine gelince durdu.  
3. Çiftçi, traktörden inerek dinlenmekte olan gezgine "Haydi gel!" diye işaret etti.  
4. Gezgin, yoluna bir traktörle devam edeceği için sevinçle ayağa kalktı.  
Numaralandırılmış cümleler, olayların oluş sırasına göre nasıl sıralanmalıdır?

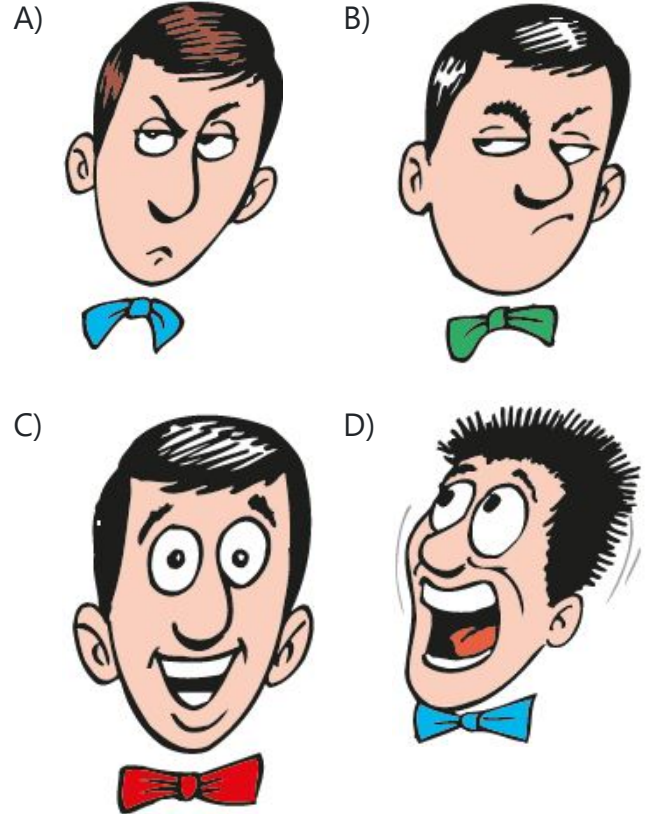
A) 2, 1, 4, 3 B) 2, 3, 4, 1  
C) 3, 2, 1, 4 D) 3, 1, 4, 2

15. 1. bulutlar  
2. gökyüzündeki  
3. getirir  
4. yağmur  
5. kara

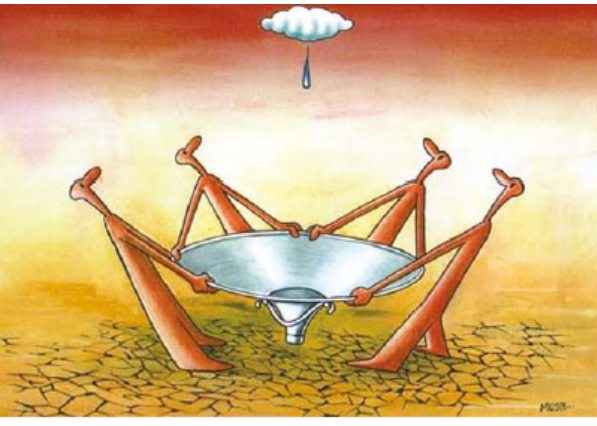
Numaralanmış kelimelerle anlamlı ve kurallı bir cümle oluşturulduğunda sıralama aşağıdakilerden hangisi olur?

A) 2 - 4 - 5 - 3 - 1 B) 2 - 5 - 1 - 4 - 3  
C) 4 - 1 - 2 - 5 - 3 D) 4 - 5 - 2 - 3 - 1

16. Aşağıdaki yüz ifadelerinden hangisi "korku" duygusunu yansıtmaktadır?



17.



**Bu karikatürde aşağıdakilerin hangisine dikkat çekilmiştir?**

- A) Suyun değerine
- B) Dostluğun önemine
- C) Birlik olmanın gücüne
- D) Toprağın verimine

18. Afrika'daki filler, yaşam alanları gittikçe daraldığı için yiyecek bulmakta zorlanıyorlar. Bu nedenle tarlalardaki ürünleri yiyorlar. Çiftçiler de filleri uzaklaştırmak için onları korkutmaya çalışıyorlar. Ancak bunun pek işe yaradığı söylenemez. Çünkü korkan filler saldırganlaşıyorlar. Bir grup doğa korumacı, tarlaları fillerden koruyacak bir şey bulmuşlar. Acı biber! Bibere acılığını veren kimyasal maddenin kokusu filleri kaçırıyor.

**Bu bilgilere göre, metinde belirtilen "sorun" un çözümü aşağıdakilerden hangisidir?**

- A) Acı biber tarlalarını, diğer tarlalardan uzaklaştırmak
- B) Acı biber tarlalarını, çevreye zarar vermeden ilaçlamak
- C) İklim şartlarına göre acı biber tarımı yapmak
- D) Tarlaların çevresinde acı biber yetiştirmek



10. Bir çiçekçi 98 gülü her birinde 7 gül olacak şekilde demet yapıyor.

**Bu çiçekçi kaç demet yapmıştır?**

- A) 7      B) 9      C) 12      D) 14

11. Verilen tablo Ahmet'in alışveriş yaptığı markette satılan bazı ürünlerin fiyatlarını göstermektedir.

Ürün adı	Fiyatı
1 kg şeker	2 TL
1 kg zeytin	6 TL
1 kg et	15 TL

**Ahmet bu marketten 4 kg şeker, 2 kg zeytin ve 1 kg et alırsa kaç TL öder?**

- A) 27      B) 28      C) 34      D) 35

12. Bir okulda 28 sınıf vardır. Her sınıfta 32 öğrenci olduğuna göre, bu okulda toplam kaç öğrenci vardır?

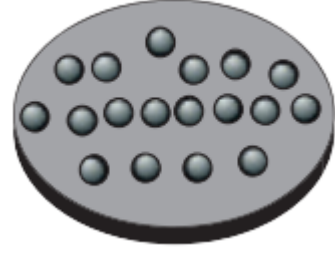
- A) 786      B) 796  
C) 886      D) 896

13. 37 öğrencinin bulunduğu bir sınıfta, öğrenciler sıralara üçer üçer oturunca, 4 öğrenci ayakta kalıyor.

**Bu sınıftaki öğrenciler, aynı sıralara ikişer ikişer oturursa kaç öğrenci ayakta kalır?**

- A) 8      B) 15      C) 22      D) 24

14. Hangisindeki cevizler aşağıdaki cevizlerin  $\frac{1}{6}$  'idir?



A)



B)



C)

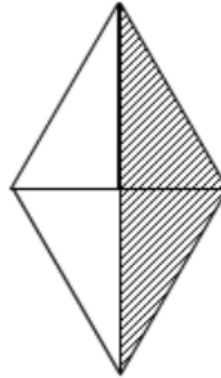


D)

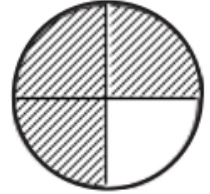


15. Aşağıdaki şekillerden hangisinde çeyrek taranmıştır?

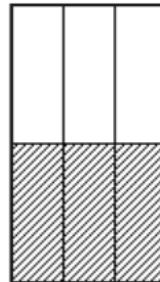
A)



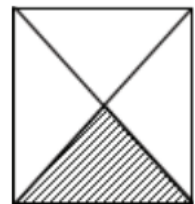
B)



C)

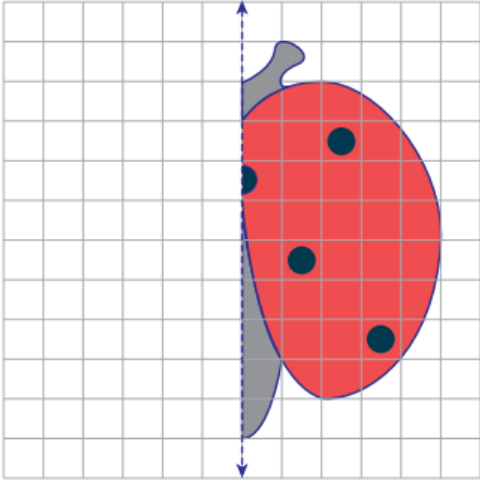


D)

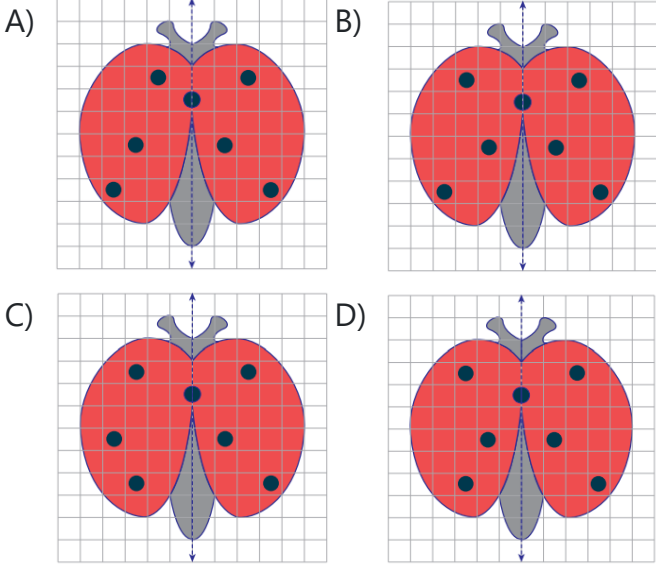




16.



Verilen şekil simetri doğrusuna göre tamamlandığında aşağıdaki şekillerden hangisi oluşur?



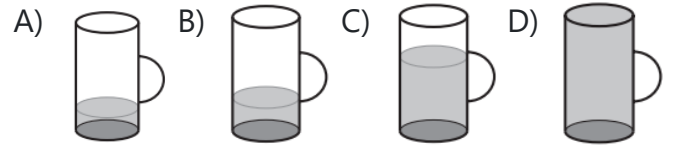
17. Şekildeki saat, 2 saat 15 dakika sonra kaç gösterir?



- A) 2.00 B) 3.00  
C) 11.15 D) 12.15

18. Aşağıdaki sürahilerden her biri 1 litre su almaktadır.

Hangisinde yarım litreden fazla, 1 litreden az su vardır?



## 4. Sınıf Tüm Dersler Hazırbulunuşluk Fasikülü

1. Yerküre'nin uzaydan görünümü resimdekine benzetilebilir. Bu benzetmede; mavi renkli alanlar suyu, yeşil renkli olanlar karayı ve gri renkli alanlar da havayı göstermektedir.



**Yalnızca bu resme bakılarak Yerküre ile ilgili aşağıdakilerden hangisi söylenemez?**

- A) Üzerinde canlıların yaşadığı
- B) Bir kısmının sularla kaplı olduğu
- C) Büyük kara parçalarının bulunduğu
- D) Etrafını saran bir hava tabakasının bulunduğu

2. **Dünyanın yuvarlak olduğunu söyleyen bir öğrenci aşağıdakilerden hangisi ile bunu açıklayamaz?**

- A) Dünyanın bir noktasından harekete başlayan bir kişinin aynı yönde ilerlediğinde tekrar aynı noktaya gelmesi
- B) Denizle gökyüzü arasının ufuk çizgisi ile kesilmesi
- C) Denizdeki gemiye bakan bir kimsenin geminin önce bacasını daha sonra tamamını görmesi
- D) Denizlerdeki suların dökülmeden oldukları yerde durmaları

3. "Fatih, ailesiyle akşam yemeği yerken elektrikler kesildi. Karanlıkta elini yavaşça bardağa uzattı. Eline değen bardağı tutup ağzına götürdü. İçtiği su değildi. Meyve suyu dolu bardağı almıştı."

**Fatih bu olayda sırasıyla hangi duyularını kullanmıştır?**

- A) İşitme, dokunma
- B) Dokunma, tatma
- C) Görme, tatma, dokunma
- D) Koklama, görme, tatma

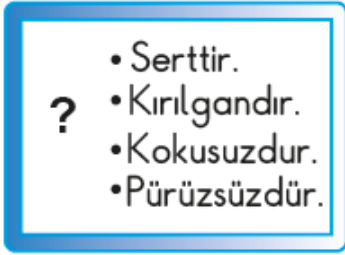
4. Öğrenciler aşağıda bazı örnekler vermişlerdir.



**Bu öğrencilerden hangisi kuvvetin cisimler üzerindeki yön değiştirme etkisine örnek vermiştir?**

- A) Ayça                      B) Melih  
C) Selim                     D) Eda

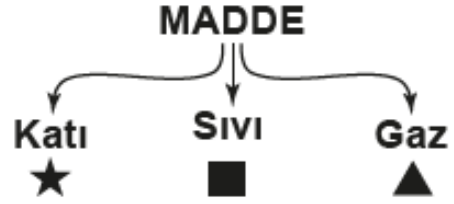
5. Selin, bir maddenin bazı temel özelliklerini şekildeki gibi karta yazmıştır.



**Bu kartta "?" ile gösterilen yere aşağıdaki maddelerden hangisinin resmini yapıştırmalıdır?**

- A) Elma                      B) Ayna  
C) Toprak                    D) Ağaç gövdesi

6. Maddeler hâllerine göre şekildeki gibi sınıflandırılmıştır.

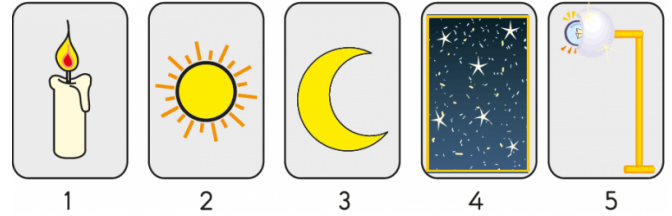


**Bu sınıflandırmada ★, ■ ve ▲ ile gösterilen yerlere aşağıdakilerin hangisinde verilenler yazılmalıdır?**



- A) Hava                      Ayran                      Kalem  
B) Ayran                    Kalem                    Hava  
C) Kalem                    Ayran                    Hava  
D) Kalem                    Hava                      Ayran

7. Şekildeki kartlarda bazı ışık kaynakları verilmiştir.



**Bunlardan hangileri doğal ışık kaynağıdır?**

- A) 1 ve 3.                      B) 2 ve 4.  
C) 1, 3 ve 5.                 D) 2, 4 ve 5.

8. Verilen karta bazı canlılar yazılmıştır.

İnsan Papatya Çam ağacı Güvercin

Aşağıdakilerden hangisi bu canlıların ortak özelliği değildir?

- A) Beslenme
- B) Yer değiştirebilme
- C) Solunum yapma
- D) Tepki verme

9. Tuğba'nın odasının akşam saatlerindeki görüntüsü resimdeki gibidir.



Eve gelen elektrik kesildiğinde Tuğba odasındaki araçlardan hangisini kullanabilir?

- A) Bilgisayar
- B) Elektrikli ısıtıcı
- C) Lamba
- D) Çalar saat

10. Elektrik tellerinin olduğu yerlerde uçurtma uçurulmamalıdır.



Arda

Elektrikli araçlar ıslak zeminlerde kullanılmalıdır.



Damla

Yıpranmış elektrik kabloları yenileri ile değiştirilmelidir.



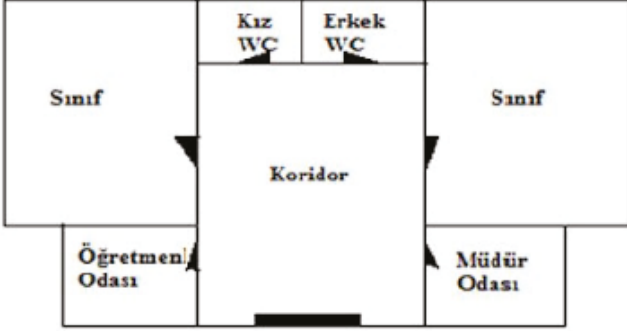
Yasemin

Bu öğrencilerden hangilerinin önerileri doğrudur?

- A) Yalnız Arda
- B) Arda ve Damla
- C) Damla ve Yasemin
- D) Yasemin ve Arda

## 4. Sınıf Tüm Dersler Hazırbulunuşluk Fasikülü

1.



**Yukarıda yer alan okul krokisine göre aşağıdakilerden hangisi doğrudur?**

- A) Okulda üç sınıf vardır.
- B) Öğretmenler odası müdür odasının yanındadır.
- C) Koridordan okulun tüm bölümlerine ulaşılabilir.
- D) Giriş kapısının ilk sağında öğretmenler odası vardır.

2. Aysu'ya arkadaşı Elif, kötü bir şaka yapar. Bu şaka Aysu'yu çok öfkelenendir.

**Böyle bir durumda Aysu, öfkesini yenebilmek için, aşağıdaki davranışlardan hangisini göstermelidir?**

- A) Arkadaşını itmelidir.
- B) Yumruklarını sıkmalıdır.
- C) Derin derin nefes almalıdır.
- D) Arkadaşına kötü sözler söylemelidir.

3. Pınar, evin elektrik düğmelerini ve musluklarını sürekli kontrol ediyor. Gereksiz durumlarda bunları kapatıyor.

**Bu durum Pınar'ın hangi özelliğine örnek olur?**

- A) Cesaretli olma
- B) Duygusal olma
- C) Çalışkan olma
- D) Tutumlu olma

4. **Aşağıdaki cümlelerin hangisinde sorumluluk ifadesi yoktur?**

- A) Her sabah yatağımı toplarım.
- B) Yatmadan önce mutlaka müzik dinlerim.
- C) Alışveriş yaparken anneme yardım ederim.
- D) Babamla birlikte ayakkabılarımı boyarım.

5. Sağlığımız için meyve ve sebzeleri mevsiminde tüketmeliyiz.

**Buna göre aşağıdaki meyvelerden hangisini kış mevsiminde tüketmeliyiz?**

A)



Portakal

B)



İncir

C)



Çilek

D)


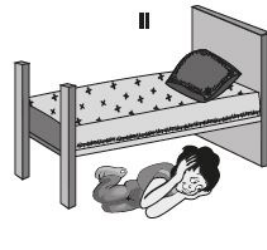

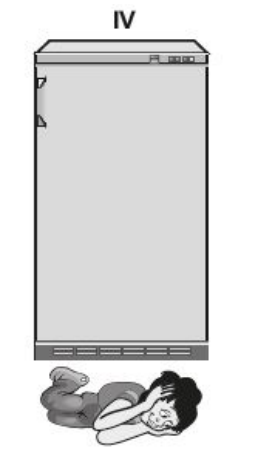


Kayısı

6. Aşağıdakilerden hangisi dengeli ve sağlıklı beslenmek için yapmamız gerekenlerden biri değildir?

- A) Öğün atlayarak beslenmek
- B) Yeterli miktarda meyve ve sebze tüketmek
- C) Her sabah kahvaltı yaparak güne başlamak
- D) Zararlı yiyecekleri tüketmekten kaçınmak

7. Deprem anında kaç numaralı görselde belirtilen hareketi yapmamalıyız?

- A)  I
- B)  II
- C)  III
- D)  IV

8. Ülkemizin doğal güzelliklerini arkadaşlarına tanıtmak isteyen Ela'nın, aşağıdaki görsellerden hangisini kullanması yanlış olur?

- A)  Ihlara Vadisi
- B)  Düden Şelalesi
- C)  Kuş Cenneti
- D)  Süleymaniye Camii

9. Aşağıdakilerden hangisi öncelikle devlete karşı olan sorumluluklarımızdandır?

- A) İnsanlara saygılı davranmak.
- B) Dengeli beslenmek.
- C) Arkadaşlarımıza yardım etmek.
- D) Yasalara uygun davranmak

10.



Metin, suladığı fasulye bitkilerinden birini yukarıdaki gibi karanlık, diğerini ise güneş ışığı alan odada iki hafta bekletiyor.

**Odaların sıcaklıkları aynı olduğuna göre Metin hangi konuyu araştırmaktadır?**

- A) Bitki susuz yaşar mı?
- B) Bitki hava alır mı?
- C) Bitki hareket eder mi?
- D) Bitki için ışık gerekli mi?

# CEVAP ANAHTARI

## TÜRKÇE

1	2	3	4	5	6	7	8	9	10	11	12	13	14	15
B	D	D	B	C	B	D	A	A	B	C	B	D	B	B
16	17	18	19	20	21	22	23	24	25	26	27	28	29	30
D	A	D												

## MATEMATİK

1	2	3	4	5	6	7	8	9	10	11	12	13	14	15
D	A	B	B	B	D	A	A	D	D	D	D	B	B	D
16	17	18	19	20	21	22	23	24	25	26	27	28	29	30
B	C	C												

## FEN BİLİMLERİ

1	2	3	4	5	6	7	8	9	10	11	12	13	14	15
A	D	B	D	B	C	B	B	D	D					

## HAYAT BİLGİSİ

1	2	3	4	5	6	7	8	9	10	11	12	13	14	15
C	C	D	B	A	A	C	D	D	D					